



PRÉSENTATION DE L'ÉQUIPEMENT

SALLE BALTUS LE LORRAIN

100 rue de la Gare

57150 CREUTZWALD

Renseignements : 03 87 81 89 94



GRANDE SALLE MODULABLE

Type de manifestations

- Spectacles (concerts, gala, soirées artistiques)
- Rencontres sportives
- Réunions – Assemblées – Colloques
- Expositions
- ...

Capacité d'accueil

- Salle de spectacle de 1 310 m²
- 1 239 personnes assises
- Jusqu'à 3 000 personnes debout selon configuration
- 900 personnes en restauration
- Possibilité de salle à plat ou en théâtre avec gradins rétractables
- Scène plate ou surélevée jusqu'à 144 m² avec ouverture de 14 m
- Piste de danse jusqu'à 100 m²

Locaux annexes

- Hall d'entrée pouvant accueillir des expositions...
- Salle de réception avec bar à l'étage (jusqu'à 200 personnes)
- Espace galerie à l'étage en coursive : ... m²
- Vestiaires équipés de sanitaires et douches & loges
- Terrasse : 171 m²
- Parkings gratuits (voir fiche « Stationnement »)

Voir fiches « CONFIGURATIONS »

SES AUTRES ATOUTS

Accueil professionnel et chaleureux

Situation géographique idéale :

- Proche du centre-ville et des grands axes routiers
- À un jet de sarbacane du magnifique plan d'eau
- Parkings dédiés (gratuits)

À proximité...

- De nombreux stationnements (tous gratuits)
- Restaurants et restauration rapide
- Commerces & services
- Hôtels

BALTUS VUE DE L'EXTÉRIEUR



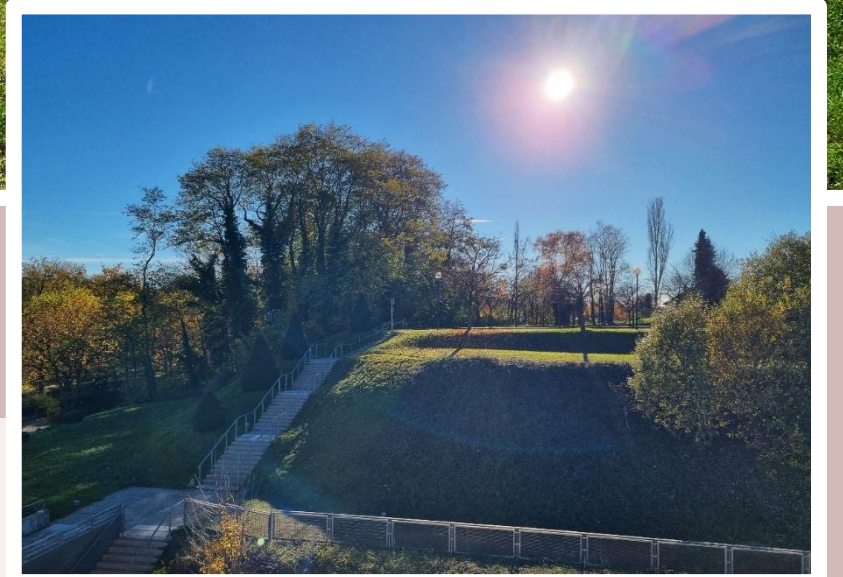
BALTUS CÔTÉ JARDIN

Terrasse de 171 m²



Accès direct à la salle par la baie vitrée coulissante

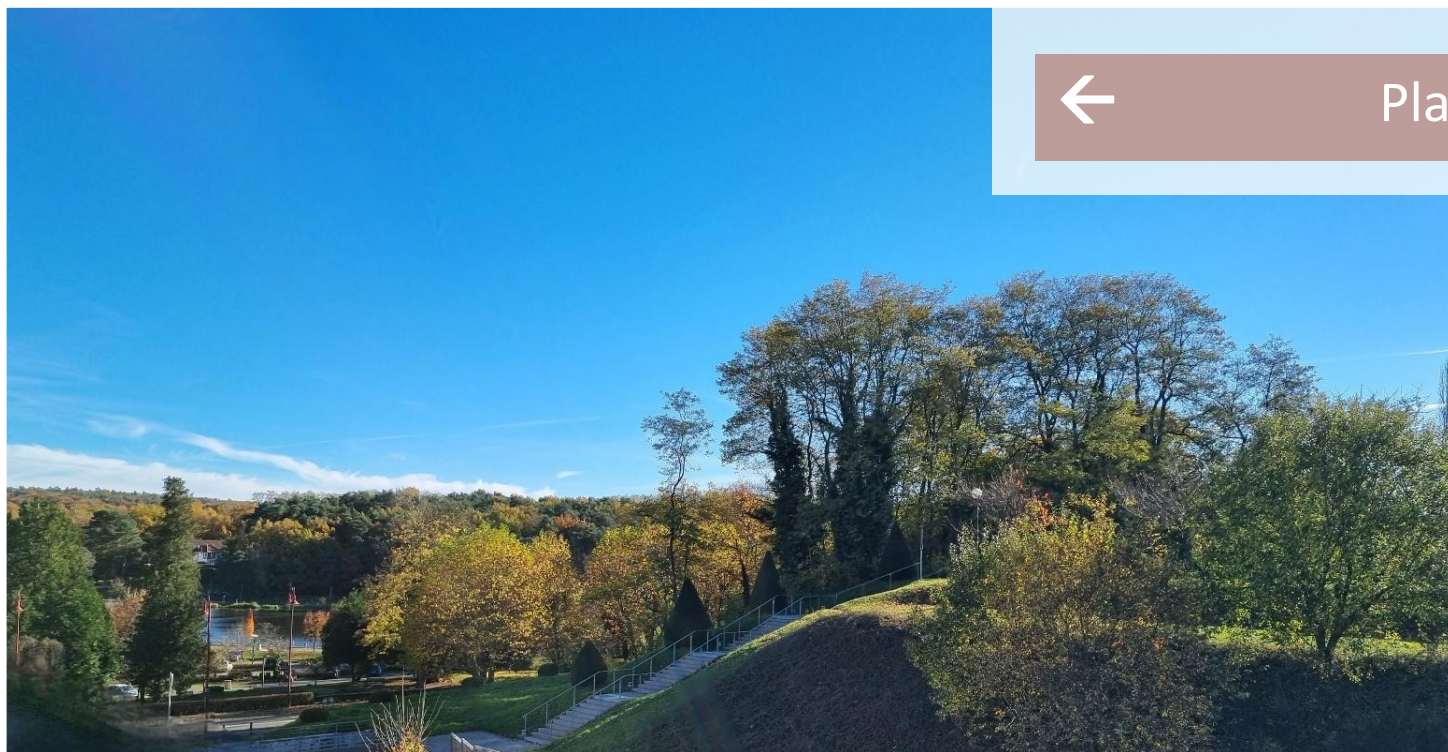




VOIR FICHE « STATIONNEMENT & PARKINGS »

3 parkings dédiés

& nombreuses places de stationnement à proximité



Plan d'eau en contrebas





PARVIS CÔTÉ JARDIN

Accès direct à la terrasse

Espace sous porche

Passerelle



ACCÈS CUISINE & DÉCHARGEMENT

Entrée cuisine

Entrée salle par les dégagements et locaux techniques pour :

- Livraisons
- Logistique

BALTUS VUE DE L'INTÉRIEUR



HALL D'ENTRÉE

Accueil

Comptoir fixe

Expositions et réceptions possibles

Garde-robe sous l'escalier

Accès sanitaires

Accès bar (*voir fiche « Bar » pour ses caractéristiques*)



ESPACE BAR À L'ÉTAGE

Surface : 124 m² + Coursive de 44 m²

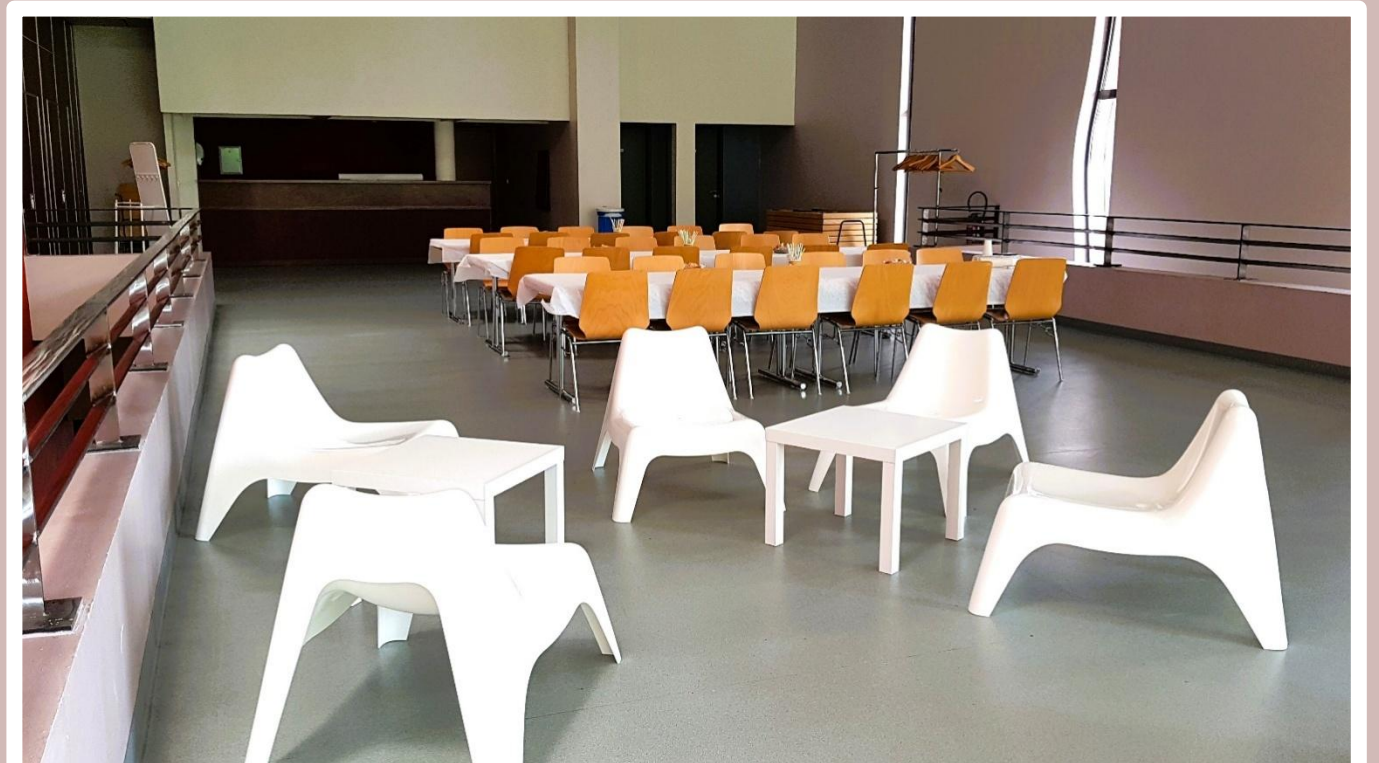
Réceptions

Expositions

Projections

Réunions

- Buvette : Comptoir fixe
- Équipé réfrigérateur – Évier – Éléments bas
- Sanitaires Hommes + Femmes
- Accès direct salle de spectacle
- Accès galerie coursive
- Accès passerelle extérieure
- Accès salle de spectacle



LES GRADINS MODULABLES

Ajout de chaises possible sur demande :

- En fonction du nombre de places souhaité
- Dans la limite de la jauge autorisée.



GRADIN OUEST

120 Places

De gauche à droite :

- Rangs de A à F
- Pl 41 à 60

GRADIN SUD

Sièges bleus :

240 Places

De gauche à droite :

- Rangs de A à F
- Pl 41 à 60

Sièges bois fixes :

157 Places

De gauche à droite :

- Rangs de G à K
- Pl 1 à 40

De G à J : pas de places 1, 2, 38 & 39

Pas de rang J & K au centre



GRADIN EST

120 Places

De gauche à droite :

- Rangs de A à F
- Pl 61 à 80



GALERIE NORD

Galerie en coursive : 160 m²

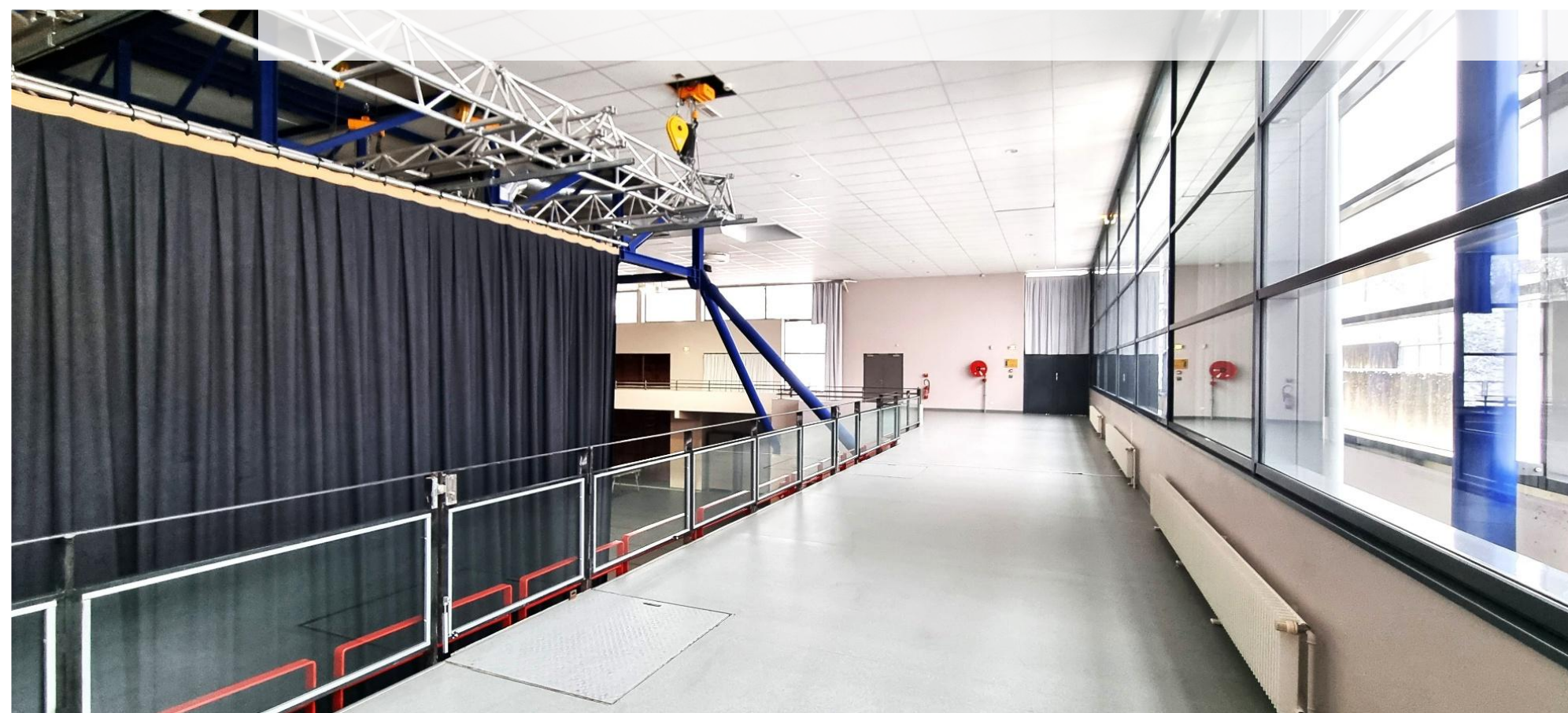
Expositions

Ateliers

Zones pouvant accueillir des espaces à thématiques



PASSERELLE EXTÉRIEURE



CUSINE

Équipement :

- 1 four mixte électrique sur 10 niveaux
- 1 four électrique avec 4 plaques
- 1 friteuse électrique double bac
- 1 armoire de stérilisation
- 1 Armoire frigorifique négative de 600 L
- 1 Chambre froide positive de 5,1 m3
- 1 meuble chaud électrique
- Lave-vaisselle à capot
- Lave-verres
- Osmoseur
- 2 Percolateurs à café
- Vaisselle

